



Die Ausbildungsakquisiteure

- akquirieren zusätzliche Ausbildungsplätze
- vermitteln Jugendliche in Ausbildung
- sind Bindeglied zwischen Schule und Betrieb
- informieren Schulen über Anforderungen der Betriebe im Bereich Ausbildung
- informieren und ermutigen neu gegründete Firmen bei der Ausbildungsplatzeinrichtung.



Bildungs- und Integrationszentrum Kreis Paderborn

Petra Münstermann
Rathenaustraße 96
33102 Paderborn
Telefon: 05251 308-4603
muenstermannp@kreis-paderborn.de

Stand: August 2018

Kreis Paderborn
– Der Landrat –
Bildungs- und Integrationszentrum
Kreis Paderborn
Rathenaustr. 96
33102 Paderborn
Telefon: 05251 308-4610
biz@kreis-paderborn.de
www.kreis-paderborn.de
🐦 KreisPaderborn



Satz und Gestaltung:
Amt für Presse- und Öffentlichkeitsarbeit, Kreis Paderborn



BILDUNGS- UND INTEGRATIONSZENTRUM

Netzwerk Ausbildungs- akquisiteure



Mittler zwischen Betrieb und Schule

Im Kreis Paderborn sorgen die Ausbildungsakquisiteure für einen inzwischen ausgeglichenen Bewerber-/Ausbildungsmarkt. Trotzdem erfüllen sich die Erwartungen von Betrieben und Jugendlichen oft nicht. Es kommt zu Passungsproblemen mit Warteschleifen oder Vertragslösungen. Die Akquisiteure akquirieren jährlich mehr als 200 zusätzliche Ausbildungsstellen in den Betrieben. Zur Vermittlung der Schülerinnen und Schüler gewinnen die Schulbesuche der Akquisiteure immer mehr an Bedeutung: Ihre Stärke sind die gewachsenen kommunalen Verbindungen zu den Betrieben und Schulen vor Ort.

- Die **Ausbildungsakquisiteure** kennen die regionalen Strukturen und knüpfen Kontakte zu Betrieben. Sie sind Ansprechpartner ihrer örtlichen Schulen.
- Das **Bildungs- und Integrationszentrum Kreis Paderborn** koordiniert dieses Projekt, d.h. es betreut die Ausbildungsakquisiteure, organisiert Treffen und Datenaustausche und ist Ansprechpartner in allen konkreten Fragen zum Projekt.
- Das **Bildungs- und Integrationszentrum** steuert das Projekt im Handlungsfeld „Übergang Schule – Beruf“. Es fördert das Projekt finanziell und sorgt für die Einhaltung der übergeordneten Absprachen.
- Die **Netzwerkpartner** sind die Agentur für Arbeit, die Industrie- und Handelskammer, die Handwerkskammer und die Kreishandwerkerschaft. Sie stimmen sich im regelmäßigen Turnus ab.

Der Kreis Paderborn koordiniert, unterstützt und fördert das Projekt.

DIE AUSBILDUNGS AKQUISITEURE



Bad Lippspringe

Modjgan Bidardel
Tel.: 05252 932292
bidardel@t-online.de



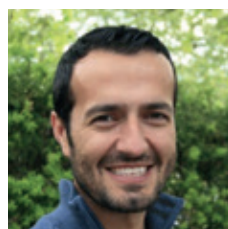
Bad Wünnenberg

Josef Stratmann
Tel.: 0172 2186476
josef-stratmann@t-online.de



Borchen

Bodo Kaiser
bodo.kaiser@paderborn.com



Büren

Lazgin Kurt
Tel.: 0160 4224898
Lazgin.Kurt@lebk.de



Delbrück / Hövelhof

Manfred Pottmeier
Tel.: 0151 17385089
manfred-pottmeier@t-online.de



Paderborn

Michael Theobald
Tel.: 0176 66681810
michaeltheobald@gmx.net



Paderborn

Manfred Pietsch
Tel.: 0171 2071637
pietsch75@gmx.de



Salzkotten

Frank Krois
krois@bbksoest.nw.Lo-net2.de



Schloss Neuhaus

Martin Amedick
Tel.: 0151 53841319
martin.amedick@t-online.de